

***SITUAÇÃO FISCAL DOS  
GOVERNOS ESTADUAIS  
E ENDIVIDAMENTO***



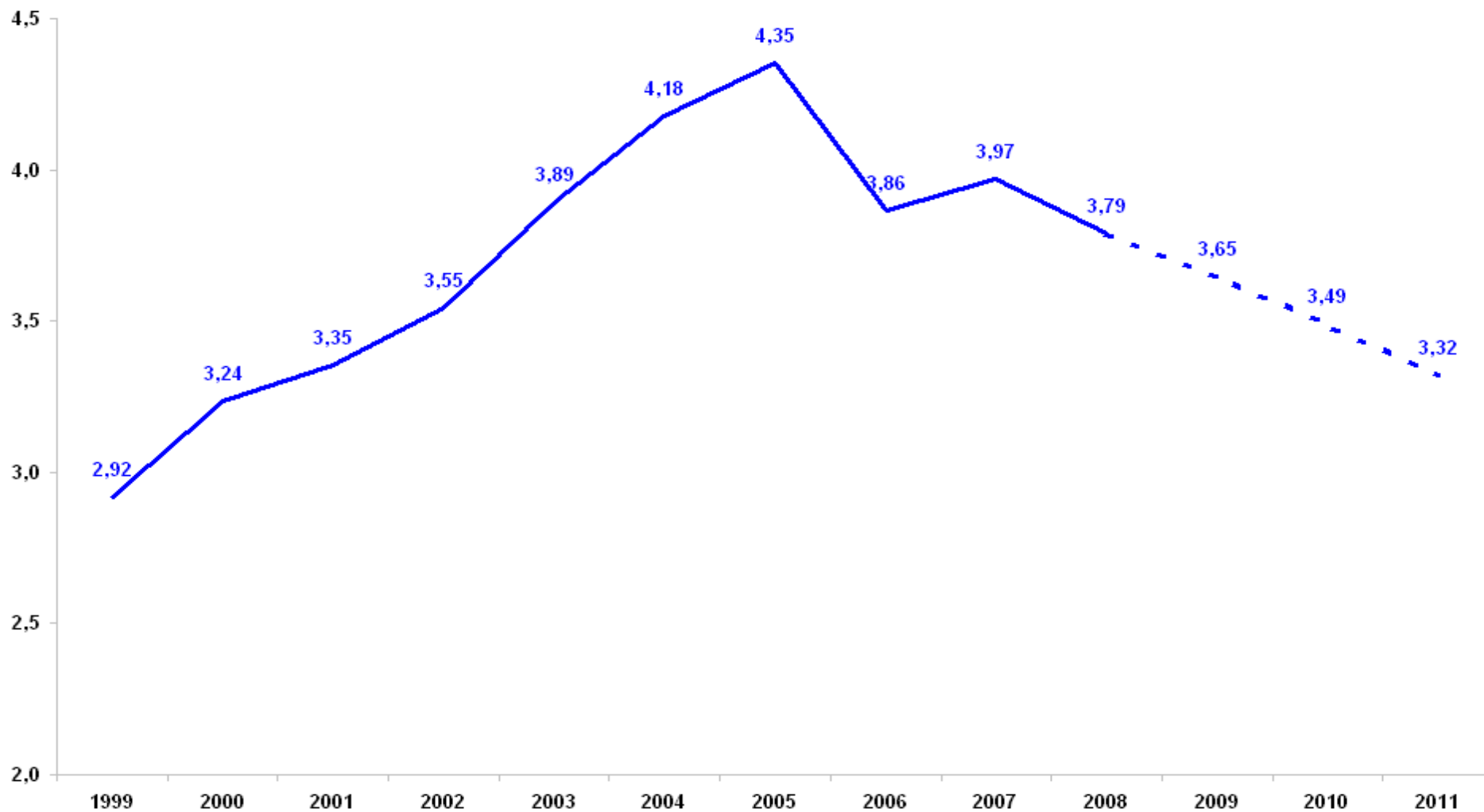
# Resultados Fiscais dos governos



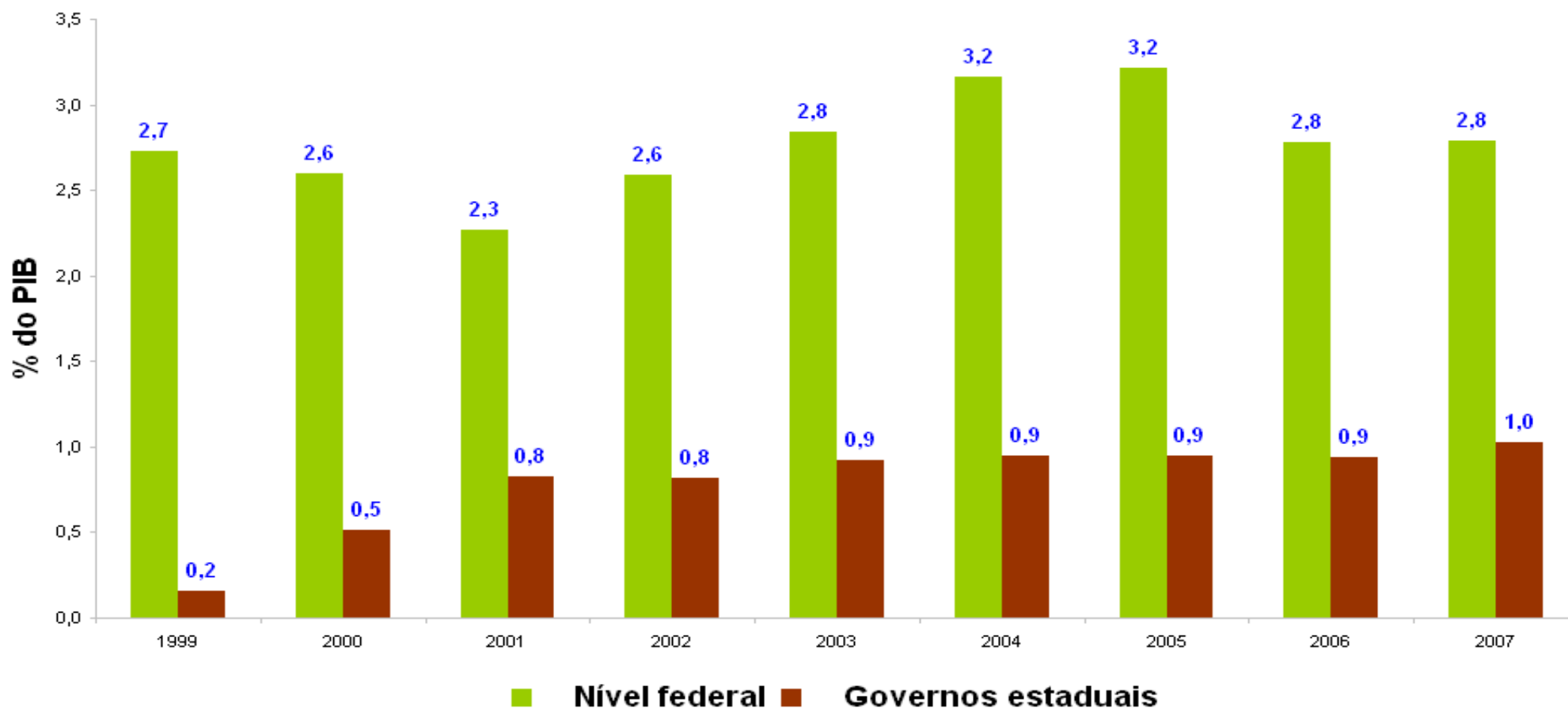
<b>DISCRIMINAÇÃO</b>	<b>2002</b>	<b>2007</b>	<b>%</b>
<b>Resultado Nominal</b>	-4,17	-2,26	-45,7%
Nível federal	-0,41	-1,69	317,0%
<b>Governos estaduais</b>	<b>-3,22</b>	<b>-0,47</b>	<b>-85,4%</b>
Governos municipais	-0,54	-0,10	-81,7%
<b>Juros Nominais</b>	-7,71	-6,23	-19,2%
Nível federal	-2,99	-4,48	49,7%
<b>Governos estaduais</b>	<b>-4,04</b>	<b>-1,50</b>	<b>-63,0%</b>
Governos municipais	-0,68	-0,25	-62,5%
<b>Resultado Primário</b>	3,55	3,97	12,0%
Nível federal	2,59	2,79	7,8%
<b>Governos estaduais</b>	<b>0,82</b>	<b>1,03</b>	<b>25,7%</b>
Governos municipais	0,14	0,16	0,00
<b>Contribuição para o primário global</b>			
Nível federal	<b>73,0%</b>	<b>70,2%</b>	
<b>Governos estaduais</b>	<b>23,0%</b>	<b>25,8%</b>	
Governos municipais	<b>4,0%</b>	<b>3,9%</b>	

FONTE: BACEN

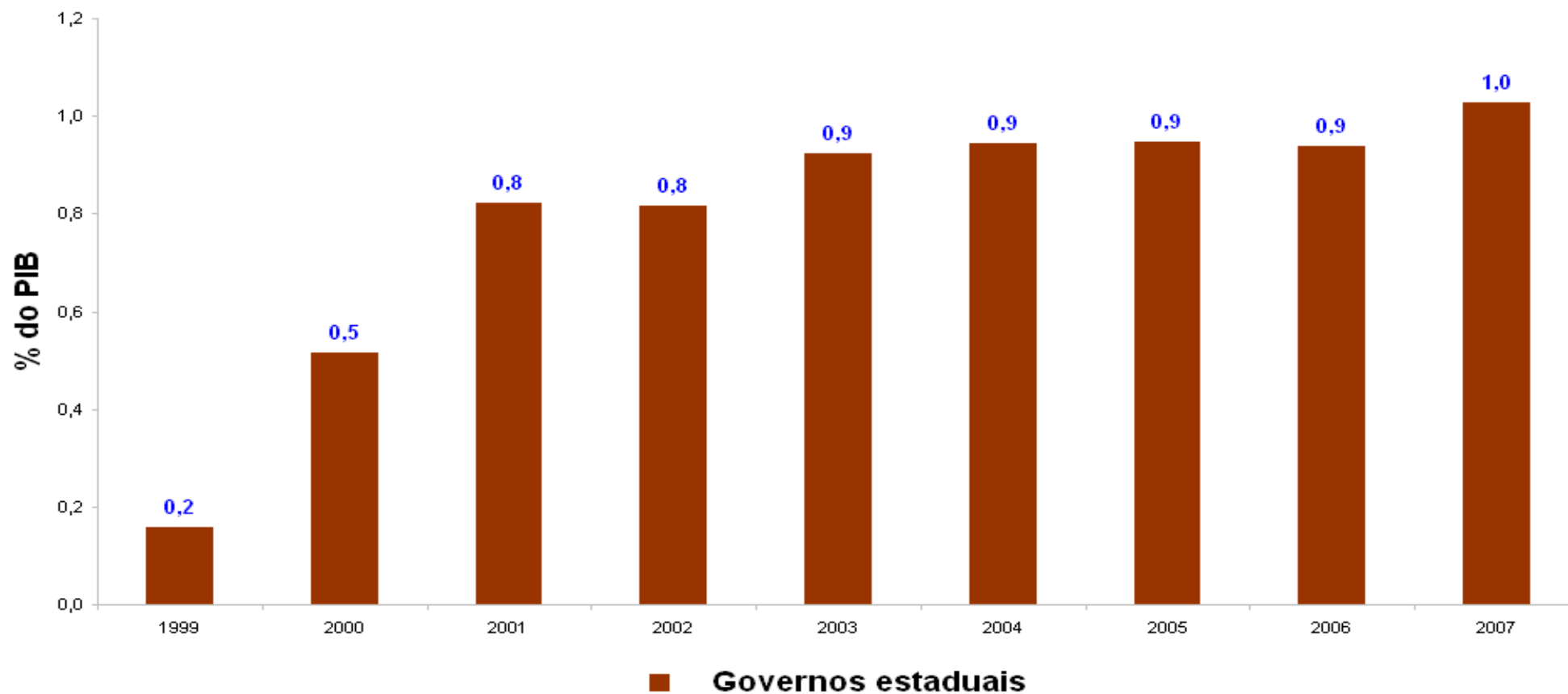
# Projeção de Resultado Primário Consolidado



# Resultado primário: Governo Central e estaduais, 1999-2007



# Resultado primário: governos estaduais (% do PIB)



# Dívida Líquida do Setor Público (% do PIB)



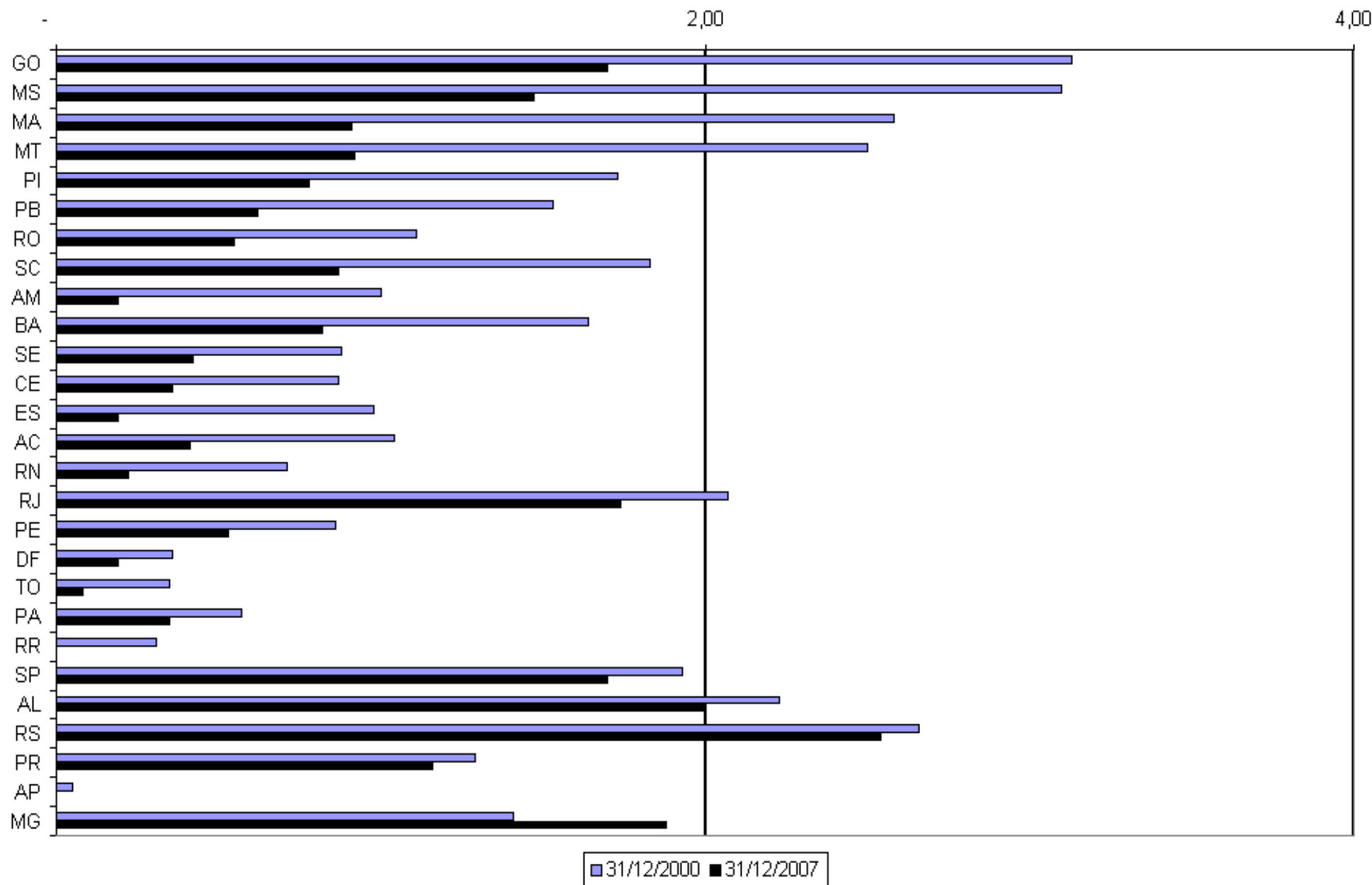
DISCRIMINAÇÃO	2000	2001	2002	2003	2004	2005	2006	2007	2008
<b>Dívida líquida do setor público</b>	<b>45,5</b>	<b>48,4</b>	<b>50,5</b>	<b>52,4</b>	<b>47,0</b>	<b>46,5</b>	<b>44,7</b>	<b>42,7</b>	<b>41,0</b>
Governo federal	28,5	30,2	32,1	33,2	29,5	30,8	30,8	30,3	28,8
Governos estaduais	13,0	14,9	14,8	15,9	15,0	14,2	13,3	12,0	11,7
Governos municipais	2,0	1,9	2,0	2,2	2,2	2,1	2,0	1,8	1,8
Empresas estatais	2,0	1,4	1,6	1,0	0,2	-0,5	-1,4	-1,5	-1,4
<b>Governos Subnacionais</b>	<b>15,0</b>	<b>16,8</b>	<b>16,8</b>	<b>18,2</b>	<b>17,2</b>	<b>16,2</b>	<b>15,2</b>	<b>13,8</b>	<b>13,5</b>
Governos estaduais	12,3	14,1	13,7	15,0	14,2	13,6	12,7	11,6	11,4
Renegociação (Lei 9.496/1997 e Pro	11,1	11,3	10,9	12,1	11,9	11,6	11,1	10,6	10,5
Renegociação (Lei 8.727/1993)	2,1	1,9	1,6	1,6	1,4	1,3	1,1	0,9	0,9

# Relação DCL/RCL dos Estados – 2000/2007



UF	31/12/2000	31/12/2007	30/4/2008	
GO	3,13	1,70		(3,13)
MS	3,10	1,47		(3,10)
MA	2,58	0,91		(2,58)
MT	2,50	0,92		(2,50)
PI	1,73	0,78		(1,73)
PB	1,53	0,62		(1,53)
RO	1,11	0,55		(1,11)
SC	1,83	0,87	0,79	(1,04)
AM	1,00	0,19		(1,00)
BA	1,64	0,82	0,68	(0,96)
SE	0,88	0,42		(0,88)
CE	0,87	0,36		(0,87)
ES	0,98	0,19	0,13	(0,85)
AC	1,04	0,41	0,27	(0,77)
RN	0,71	0,22		(0,71)
RJ	2,07	1,74	1,61	(0,46)
PE	0,86	0,53	0,41	(0,45)
DF	0,36	0,19		(0,36)
TO	0,35	0,08		(0,35)
PA	0,57	0,35	0,25	(0,32)
RR	0,31	(0,13)		(0,31)
SP	1,93	1,70	1,62	(0,31)
AL	2,23	2,00	1,94	(0,29)
RS	2,66	2,54	2,40	(0,26)
PR	1,29	1,16	1,08	(0,21)
AP	0,05	n.d.		(0,05)
MG	1,41	1,88	1,60	0,19
<b>Total</b>	<b>1,70</b>	<b>1,31</b>		

# Relação DCL/RCL dos Estados – 2000/2007



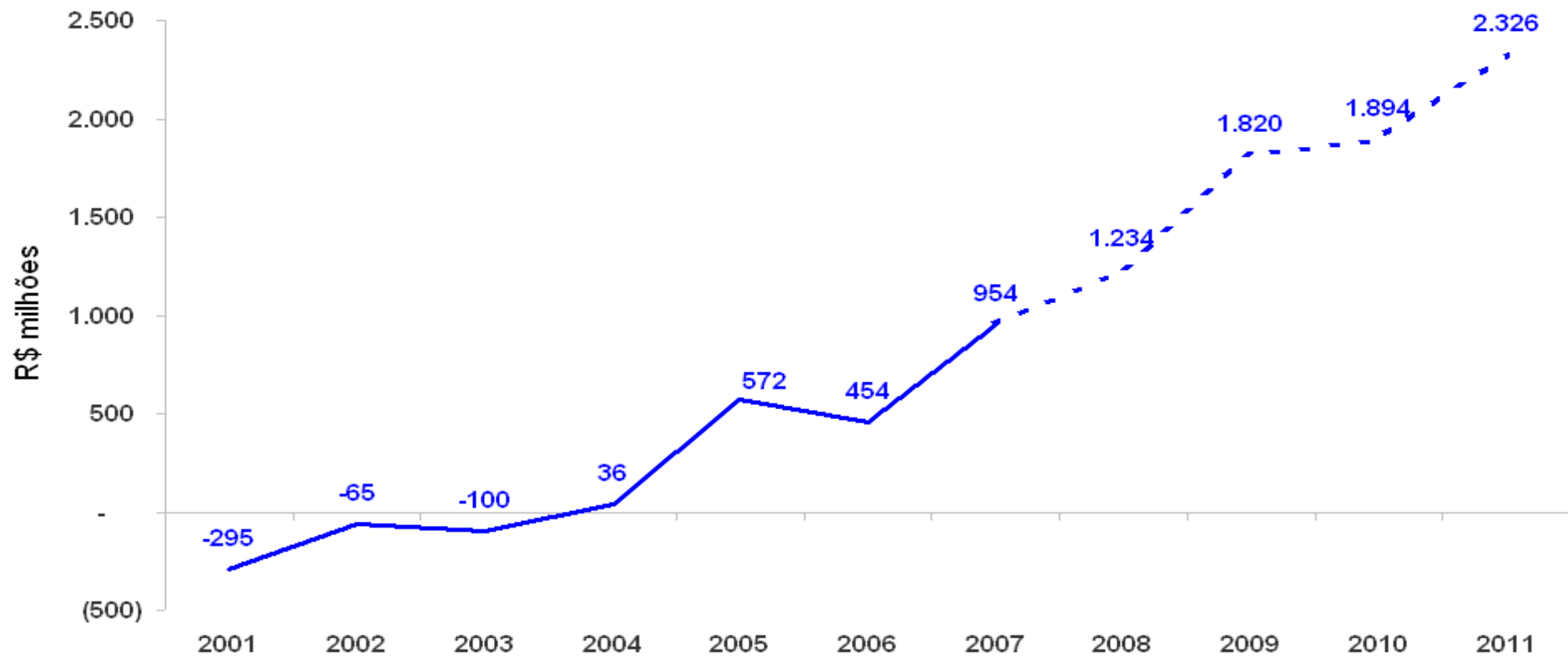


# Desempenho Fiscal do Governo Central



DISCRIMINAÇÃO							% do PIB
	1997	2003	2004	2005	2006	2007	
<b>1 - RECEITA TOTAL</b>	<b>16,9%</b>	<b>21,0%</b>	<b>21,6%</b>	<b>22,7%</b>	<b>23,3%</b>	<b>24,2%</b>	
1.1 - Receitas do Tesouro	12,2%	16,2%	16,7%	17,6%	17,9%	18,6%	
1.2 - Receitas da Previdência Social	4,7%	4,7%	4,8%	5,0%	5,3%	5,5%	
1.3 - Receitas Banco Central	0,0%	0,1%	0,1%	0,1%	0,1%	0,1%	
<b>2. TRANSF. A ESTADOS E MUNICÍPIOS</b>	<b>2,7%</b>	<b>3,5%</b>	<b>3,5%</b>	<b>3,9%</b>	<b>4,0%</b>	<b>4,1%</b>	
<b>3. RECEITA PRIMÁRIA LÍQUIDA (1-2)</b>	<b>14,3%</b>	<b>17,4%</b>	<b>18,1%</b>	<b>18,8%</b>	<b>19,3%</b>	<b>20,1%</b>	
<b>4. DESPESA PRIMÁRIA</b>	<b>14,0%</b>	<b>15,1%</b>	<b>15,6%</b>	<b>16,4%</b>	<b>17,2%</b>	<b>17,8%</b>	
4.1 - Pessoal e Encargos Sociais	4,3%	4,5%	4,3%	4,3%	4,5%	4,5%	
4.2 - Benefícios Previdenciários	5,0%	6,3%	6,5%	6,8%	7,1%	7,2%	
4.3 - Custeio e Capital	4,7%	4,3%	4,7%	5,2%	5,5%	5,9%	
4.4 - Transf. ao Bacen	0,0%	0,0%	0,0%	0,0%	0,0%	0,0%	
4.5 - Despesas do Bacen	0,0%	0,1%	0,1%	0,1%	0,1%	0,1%	
<b>5. RES.PRIMÁRIO GOV.CENTRAL(3-4)</b>	<b>0,2%</b>	<b>2,3%</b>	<b>2,5%</b>	<b>2,5%</b>	<b>2,1%</b>	<b>2,3%</b>	
5.1 - Tesouro Nacional	0,5%	3,9%	4,2%	4,2%	3,9%	4,0%	
5.2 - Previdência Social	-0,3%	-1,6%	-1,6%	-1,7%	-1,8%	-1,8%	
5.3 - Banco Central	0,0%	0,0%	0,0%	0,0%	0,0%	0,0%	
<b>6 - JUROS NOMINAIS</b>	<b>-2,1%</b>	<b>-4,6%</b>	<b>-3,9%</b>	<b>-5,8%</b>	<b>-5,3%</b>	<b>-4,6%</b>	
<b>7 - DÉFICIT DA PREVIDÊNCIA</b>	<b>-0,3%</b>	<b>-1,6%</b>	<b>-1,6%</b>	<b>-1,7%</b>	<b>-1,8%</b>	<b>-1,8%</b>	

# Previsão do Resultado Primário RS



# ***CENÁRIO ECONÔMICO***

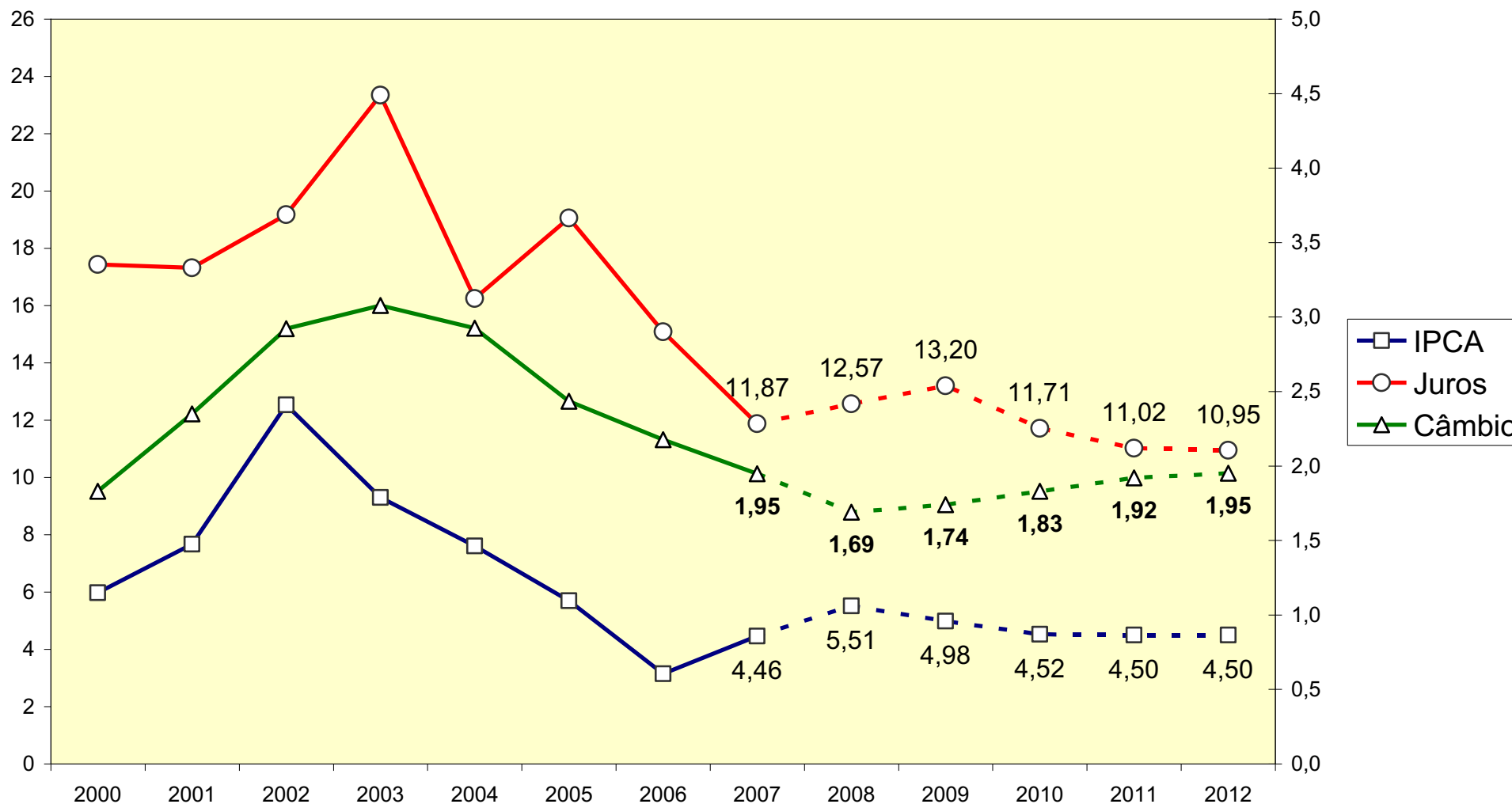
## ***2008 e 2009***



# Economia Brasileira: Inflação, Juros e Câmbio



## Inflação, Juros e Câmbio: Projeções



# Economia Mundial e Brasileira: PIB



PIB	2005	2006	2007	2008*	2009*
Mundo	4,9	5,0	4,7	3,7	3,8
EUA	3,4	2,9	2,2	0,5	0,6
China	9,9	11,1	11,4	9,3	9,5
América Latina	4,2	5,5	5,6	4,4	3,6
<b>Brasil</b>	<b>2,9</b>	<b>3,7</b>	<b>5,4</b>	<b>4,7</b>	<b>4,1</b>

Fonte: FMI, Bacen e IPEA. \* Projeções.

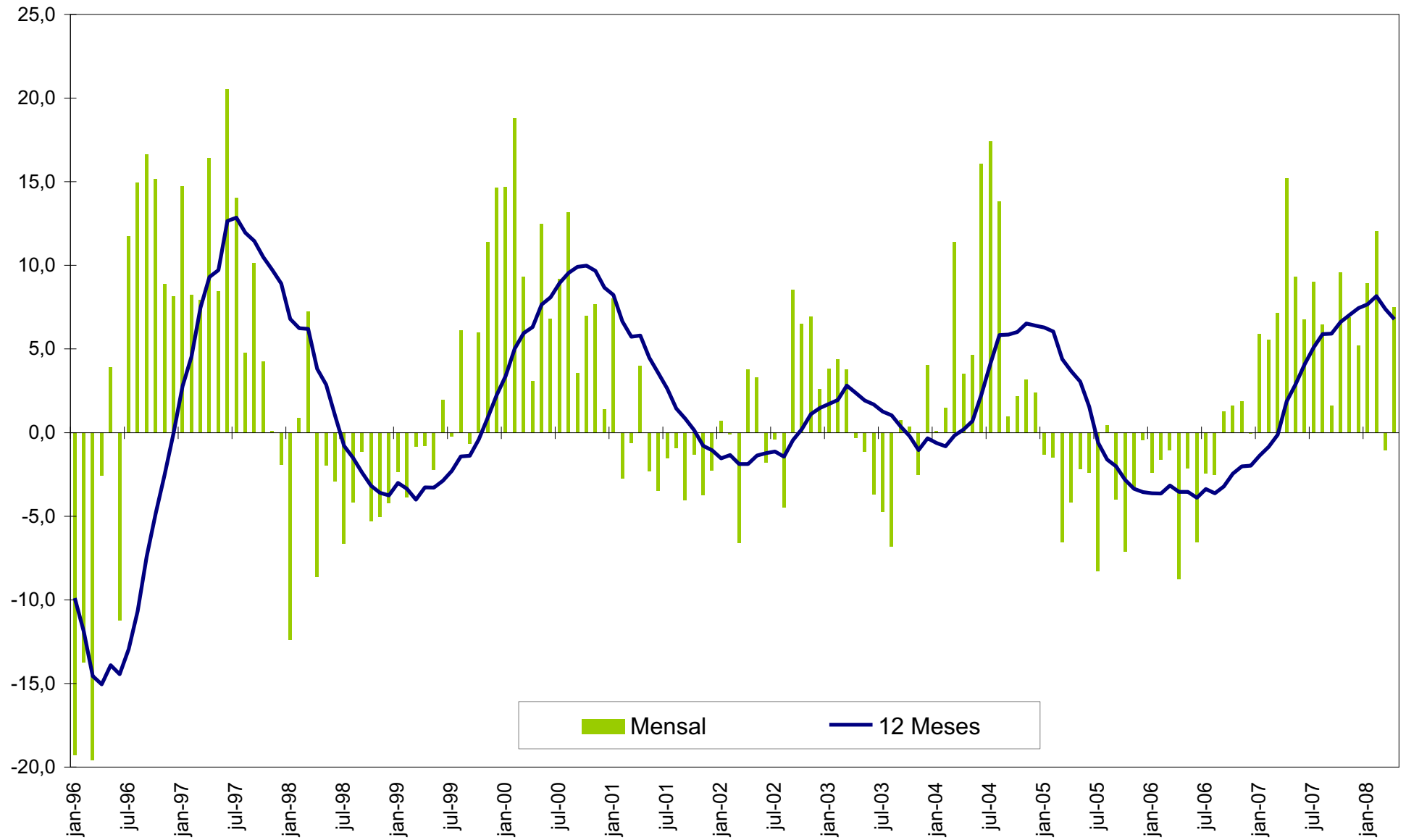
# Agricultura Gaúcha



Culturas	2007	2008*	Variação (%)
Produção (ton.)			
Soja	9.929.005	7.776.316	<b>-21,7</b>
Milho	5.969.118	5.478.980	<b>-8,2</b>
Arroz	6.340.136	7.334.038	<b>15,7</b>
Trigo	1.720.307	1.767.031	<b>2,7</b>
Fumo	478.807	456.192	<b>-4,7</b>
Produtividade (ton.)			
Soja	2,6	2,0	<b>-20,5</b>
Milho	4,4	4,0	<b>-9,3</b>
Arroz	6,7	6,9	<b>2,2</b>
Trigo	2,0	1,9	<b>-7,3</b>
Fumo	2,1	2,1	<b>-0,6</b>

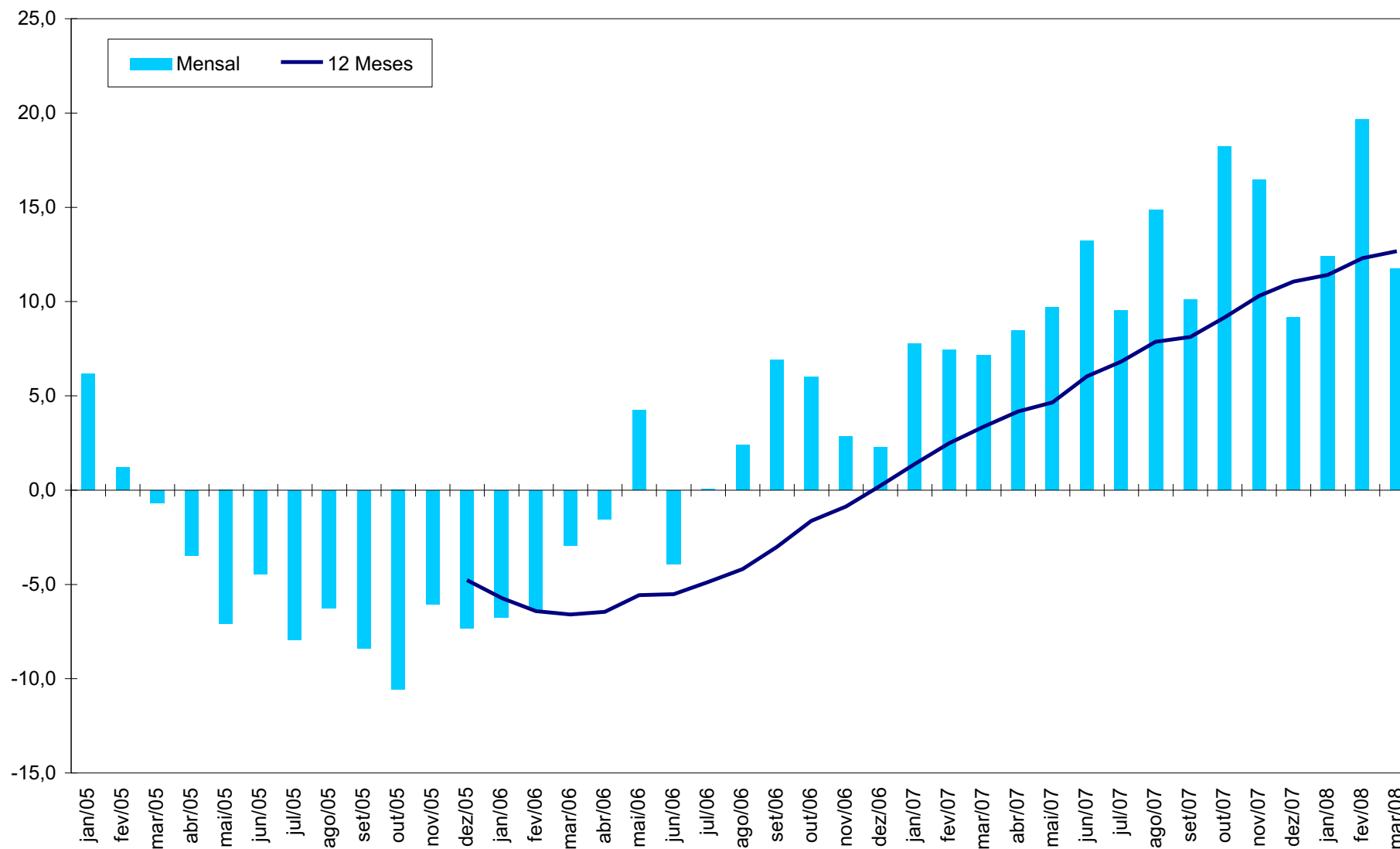
Fonte: LSPA/IBGE. \* Projeção.

# Indústria Gaúcha



Fonte: IBGE.

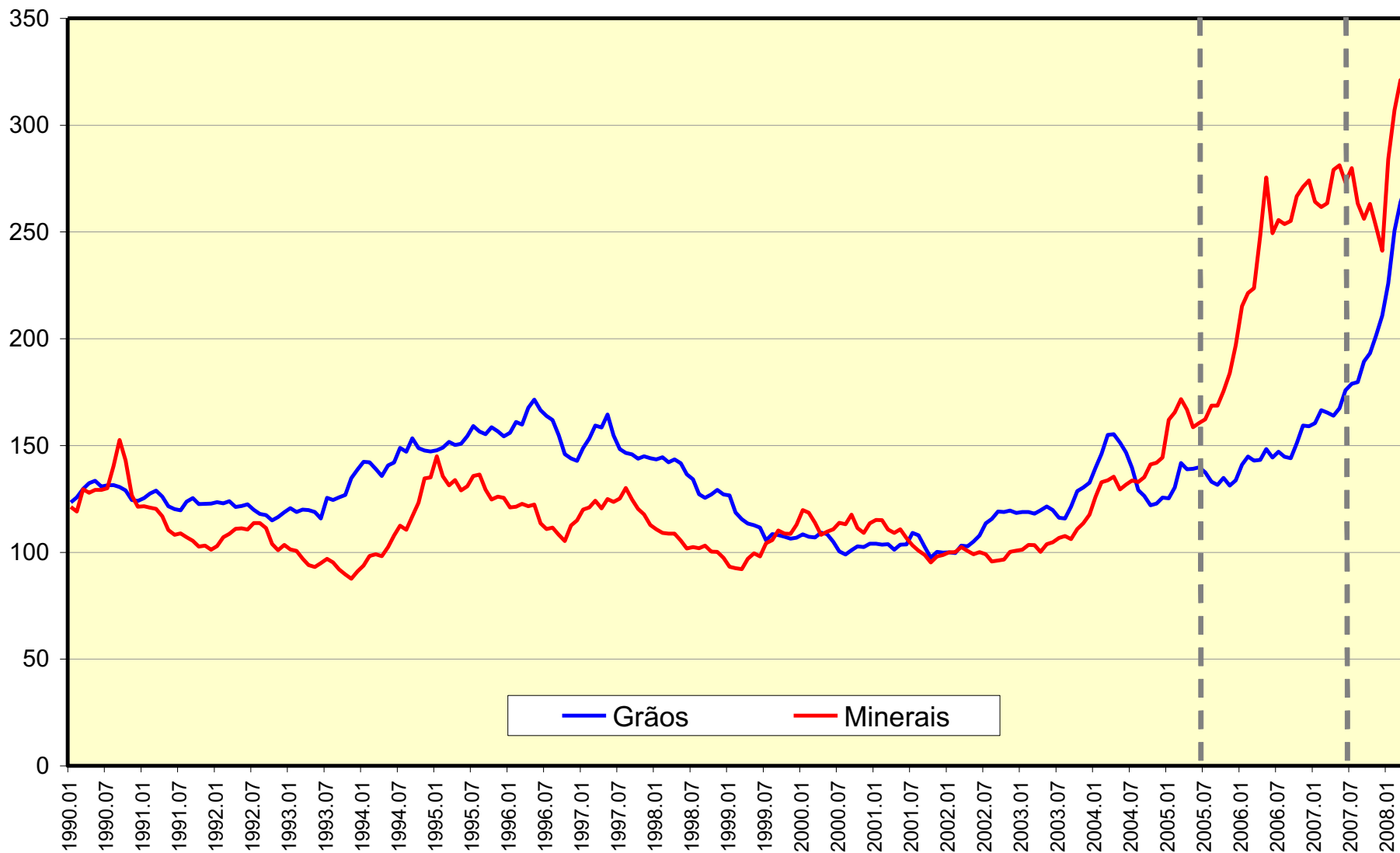
# Economia Gaúcha: Comércio



Fonte: IBGE



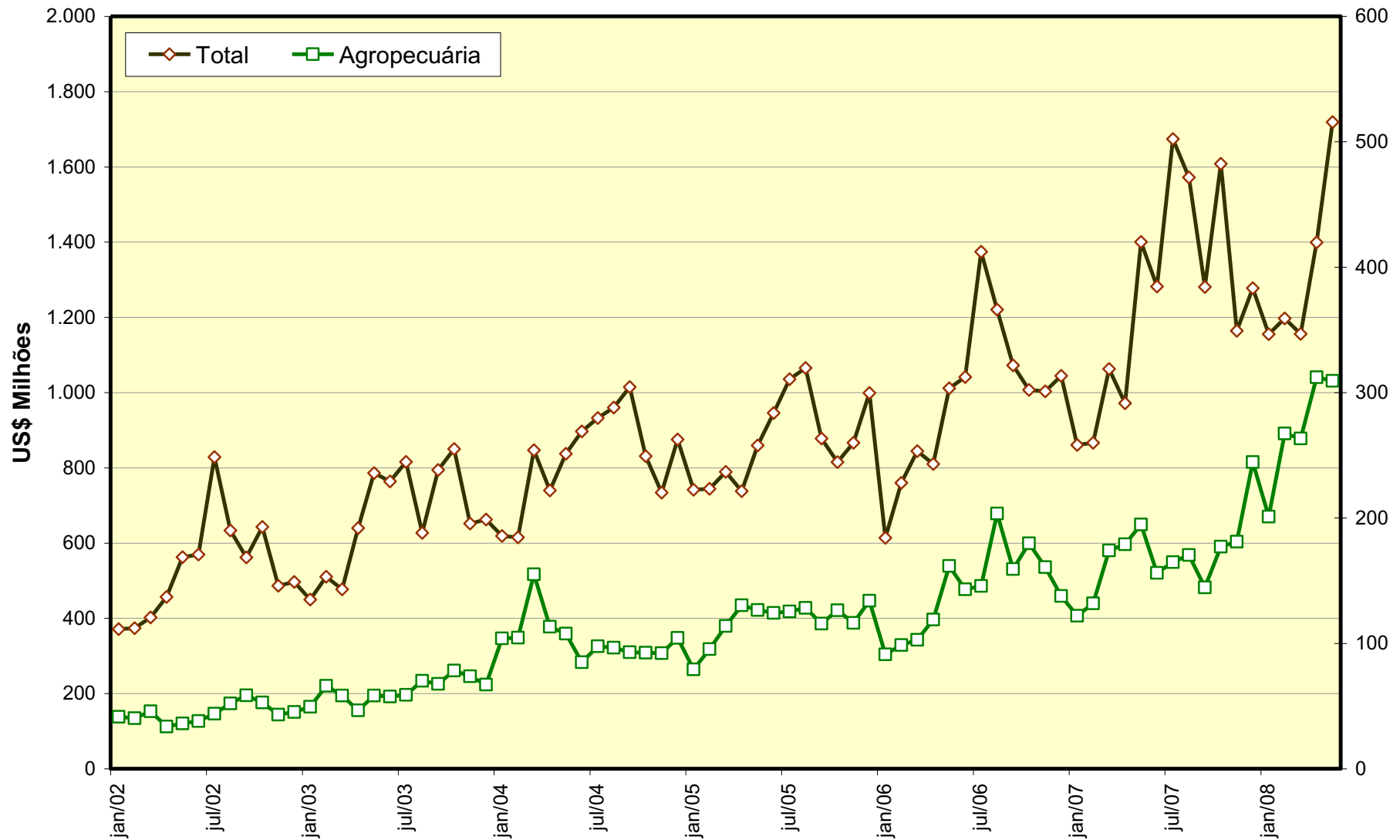
# Preços Internacionais das *Commodities*: Grãos e Minerais



Fonte: IPEA.



# Exportações do RS



Fonte: FEEDADOS.

# Economia Gaúcha: PIB



Componentes	2003	2004	2005	2006	2007	2008*	2009*
Total	1,7	3,4	-2,8	2,7	7,0	5,1	4,5
Agropecuária	16,4	-10,6	-17,4	19,9	19,2	0,0	14,0
Indústria	0,9	6,9	-4,1	-0,7	7,2	4,7	-0,6
Serviços	-0,2	4,2	0,2	2,4	5,2	6,1	5,2

Fonte dos dados brutos: FEE. \* Projeção Asteplan/SEFAZ.

## ***Premissas:***

Recuperação da agropecuária em 2009

Desaceleração moderada da indústria em 2008 e mais forte em 2009

Desaceleração moderada dos serviços pós-2008

- *Efeito de expansão dos preços das commodities agrícolas e do crédito*