

The image features a map of the state of Rio Grande do Sul, Brazil, centered on a light green background. The map is surrounded by a stylized background of colored geometric shapes: a large orange triangle on the left, a light purple rectangle at the top, and a series of horizontal bars in green, red, yellow, and purple at the bottom. The text is overlaid on the map.

Aprofundar o Ajuste Fiscal no RS

Roberto Calazans

Maio/2006

Tipologias das políticas fiscais assumidas no RS

R\$ milhões			
ANOS	RESULTADO PRIMÁRIO	VARIAÇÃO	REDUÇÃO/ EXPANSÃO DO GASTO PÚBLICO
1986	-1.247,0		
1987	-899,7	347,3	Redução
1988	-869,1	30,6	Redução
1989	-2.104,9	-1.235,8	Expansão
1990	-2.352,6	-247,6	Expansão
1991	-499,6	1.853,0	Redução
1992	-2.835,4	-2.335,8	Expansão
1993	-1.646,6	1.188,8	Redução
1994	-709,0	937,6	Expansão
1995	-837,2	-128,2	Expansão
1996	-1.461,6	-624,3	Expansão
1997	-1.780,5	-318,9	Expansão
1998	-2.304,2	-523,7	Expansão
1999	-1.040,6	1.263,6	Redução
2000	-571,7	468,8	Redução
2001	-154,1	417,6	Redução
2002	435,7	589,8	Redução
2003	237,3	-198,4	Redução
2004	183,8	-53,6	Redução
2005	621,2	437,4	Redução

NOTA:1. Os valores estão a preços de dez/05 e foram inflacionados pelo IGP-DI médio anual.

2. Os dados referem-se à execução orçamentária do Tesouro do Estado.

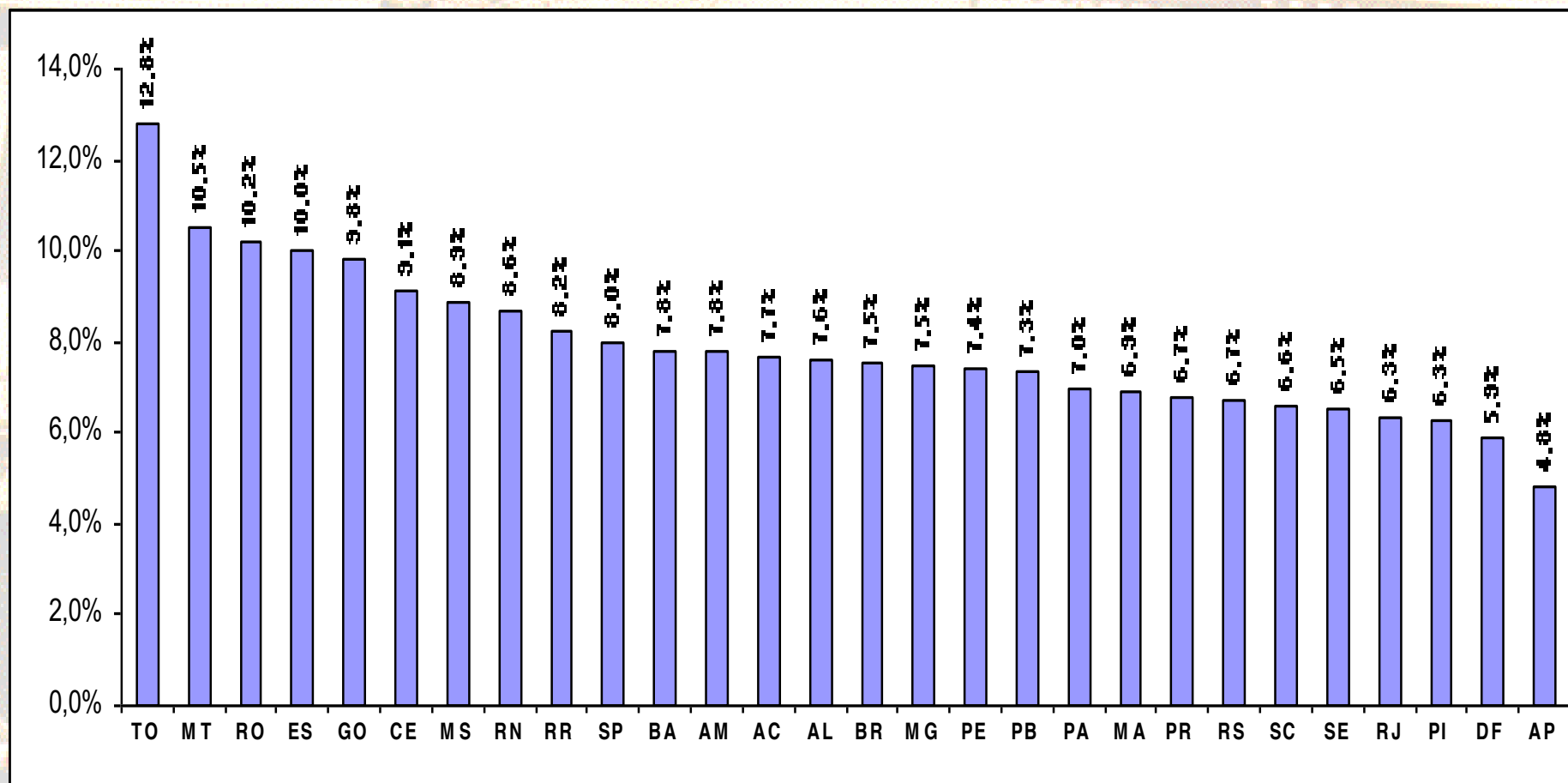
•Resultado Primário, Investimento e Formas de Financiamento do déficit do Tesouro Estadual

PERÍODO	PRIMÁRIO (1)	INVESTIMENTO (5)	(%) FINANCIAMENTO DO DÉFICIT
1971-74	-9,6	29,2	Endividamento público
1975-78	-17,2	29,4	Endividamento público
1979-82	-19,6	27,4	Endividamento público
1983-86	-20,9	19,7	AROS
1987-90	-15,4	20,4	Inflação
1991-94	-13,0	13,0	Inflação
1995-98	-14,6	16,7	Privatização
1999-02	-3,2	7,5	Caixa Único, redução de investimentos e alienação de bens
2003-05	3,2	6,1	Caixa Único, Depósito Judiciais e Aumento de Impostos

FONTE: Balanço Geral do Estado.

Pacto pelo Ajuste Fiscal

Elevar a relação ICMS/PIB estadual



ICMS em cinco estados

ESTADOS	ALÍQUOTA BÁSICA	ENERGIA		DIESEL	GAS	%
		Industrial	Rural			
Rio Grande do Sul	17	17	Zero	12	12	
Paraná	18	27	Zero	12	18	
São Paulo	18	18	18	12	18	
Rio de Janeiro	19	18 a 25	13	12	18	
Minas Gerais	18	18	18	12	18	
FONTE: SEDAI.						

Ações

- **Manutenção das atuais alíquotas do ICMS**
- **Revisão do Fundopem**
- **Pacto Federativo**
- **Eficiência da administração tributária**
- **Reestruturação administrativa da SEFA**

Nova Matriz Orçamentária

Ações

- **Revisão do percentual de 1,5% para ciência e tecnologia e 0,5% para ensino superior comunitário.**
- **Redução do percentual de 35% para 25% dos recursos aplicados em manutenção e desenvolvimento do ensino fundamental.**
- **Negociação de percentual de recursos destinados aos Outros Poderes com base em metas de ajuste fiscal.**
- **Condicionamento da aplicação de receitas vinculadas à previa aprovação do programa de aplicação de recursos pela Junta de Coordenação Orçamentária.**
- **Criação do Conselho Gestor do Ajuste Fiscal entre os Poderes**
- **Regionalização do Orçamento Estadual**

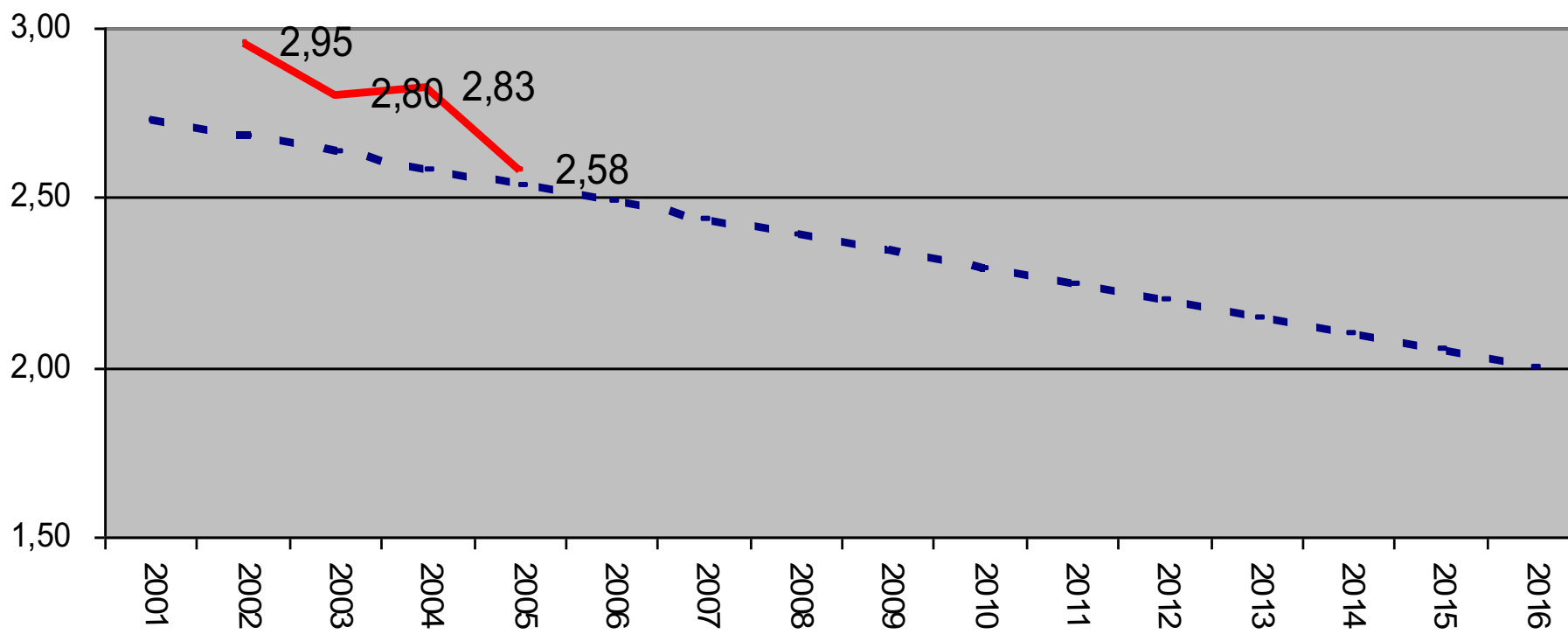
Vinculações constitucionais não cumpridas em 2005

ESPECIFICAÇÃO	VALOR CONSTITUCIONAL	APLICAÇÃO DE RECURSOS TOTAL	APLICAÇÃO SEM FUNDEF	FUNDEF E OUTROS	VALOR NÃO CUMPRIDO
Manutenção do ensino	3.714.273.953	3.135.403.365	2.845.921.653	289.481.711	578.870.589
Ensino superior (0,5% da RLIP)	46.934.829	-			46.934.829
Ciência e tecnologia (1,5% da RLIP)	140.804.486	22.245.241			118.559.246
Saúde (EC 29/2000 - Federal)	1.273.465.355	790.715.979			482.749.376
TOTAL	5.175.478.624	3.948.364.584			1.227.114.040



Renegociação da Dívida Pública

Trajetória de Ajustamento da Relação DCL/RCL RS 2002-2016



■ ■ ■ Previsto — Realizada

Evolução da dívida pública da Administração Direta do RS, por período de governo - 1970-05

PERÍODOS	DÍVIDA	RELATIVO	INCREMENTO DA	VARIAÇÃO REAL	VARIAÇÕES	RCL	RELAÇÃO
		1970=100	DÍVIDA	%	PASSIVAS		DÍVIDA/RCL
	(R\$ 1 000)		(R\$ 1 000)		(R\$ 1 000)	(R\$ 1 000)	
31.12.70	1.101.702	100				3.883.259	0,28
31.12.74	2.410.457	219	1.308.755	118,8	215.581	5.371.962	0,45
31.12.78	4.411.609	400	2.001.152	83,0	424.330	6.551.919	0,67
31.12.82	7.902.253	717	3.490.644	79,1	207.833	8.579.054	0,92
31.12.86	10.970.395	996	3.068.142	38,8	8.257.101	10.624.728	1,03
31.12.90	10.986.098	997	15.703	0,1	1.977.283	10.019.563	1,10
31.12.94	13.561.496	1.231	2.575.398	23,4	5.685.634	10.651.833	1,27
31.12.98	30.146.574	2.736	16.585.078	122,3	12.674.173	11.730.033	2,57
31.12.02	30.067.805	2.729	(78.769)	-0,3	4.950.809	11.581.260	2,60
31.12.05	30.216.937	2.743	149.132	0,5	4.358.486	11.668.129	2,59

FONTE: Balanço Geral do Estado.

Financiamento da reorganização do Sistema Financeiro Estadual do RS, em 10.12.98 (Liberação recursos União)

ITENS	PROES	CONTRAPARTIDA	SOMA	INTRALIMITE	EXTRALIMITE
1. Restruturação do Banrisul	700.000.000	684.012.092	1.384.012.092		700.000.000
- Aumento de capital do Banrisul	700.000.000				
- Passivo Atuarial Fundação Banrisul		520.919.922			520.919.922
- Assunção dívida Banrisul junto ao BNDES		93.573.935			93.573.935
- Assunção dívida Banrisul junto ao Finame		69.518.234			69.518.234
- Modernização Tecnológica					
2. Transformação da Caixa Econômica	1.679.886.158	-	1.679.886.158		
- Deficiência Patrimonial	352.459.134	-		352.459.134	
- Aquisição da carteira mobiliária e FCVS	1.327.427.025	-		1.327.427.025	
- Capitalização agência de fomento	-	-			
3. 1+2	2.379.886.158	684.012.092	3.063.898.250	1.679.886.158	1.384.012.092
4. Valor atualizado (3) IGP-DI dezembro 2005	5.380.634.812	1.546.468.624	6.927.103.436		

FONTE: BALANÇO GERAL DO ESTADO DO RIO GRANDE DO SUL (1998, p. 116-117). Porto Alegre: Secretaria da Fazenda.

NOTA: A parcela relativa ao aumento de capital do Banrisul passou a ser extralimite em junho de 2000, diante da não-privatização do Banrisul.



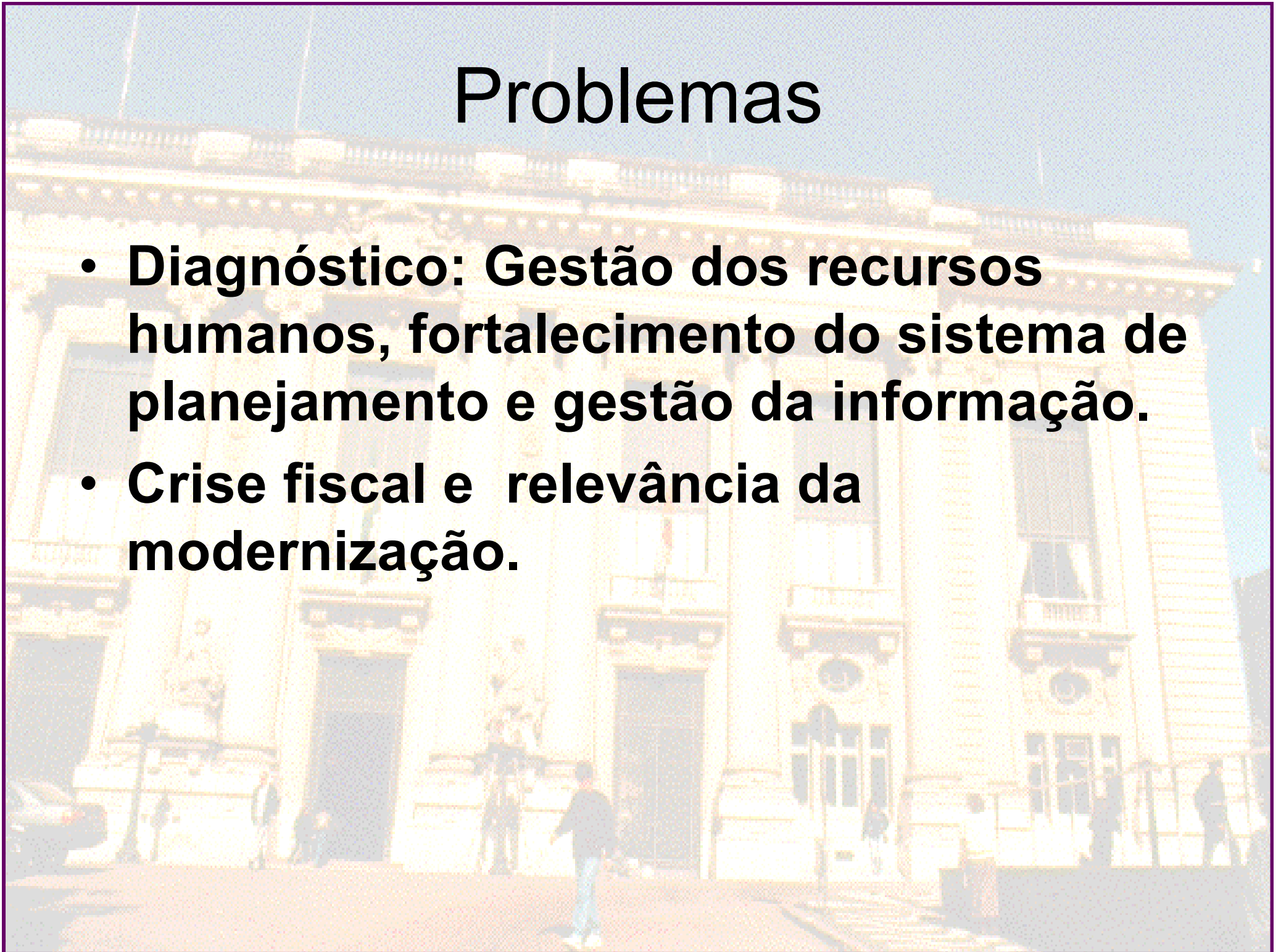
Ações

- **Inclusão da dívida extralimite dentro dos 13% da dívida intralimite.**
- **Redução direta do percentual de 13%.**
- **Redução da taxa de juros de 6% para outro percentual mais compatível com as finanças dos estados.**
- **Redução da base de cálculo da receita líquida real das despesas constitucionais vinculadas**

Modernização da Gestão Pública

Problemas

- **Diagnóstico: Gestão dos recursos humanos, fortalecimento do sistema de planejamento e gestão da informação.**
- **Crise fiscal e relevância da modernização.**

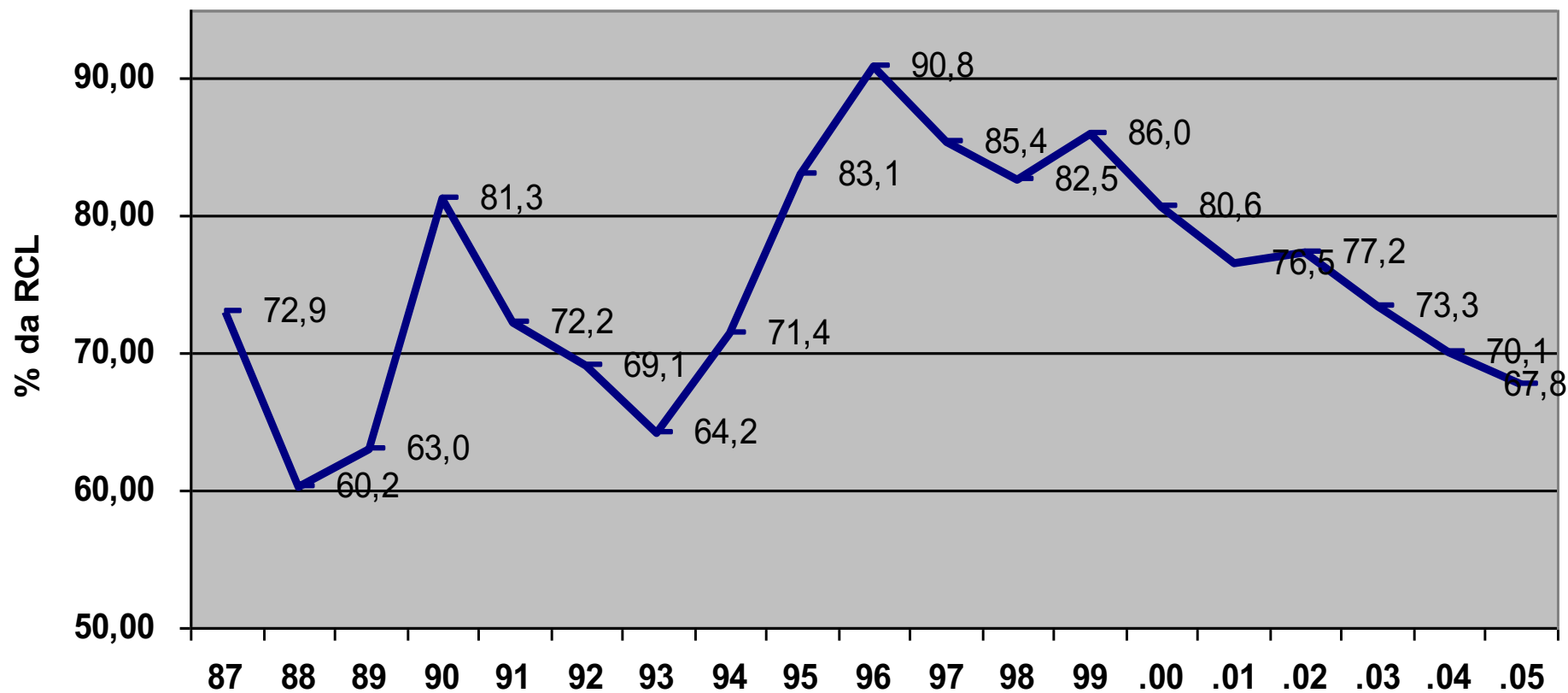


Ações

- **Fortalecimento da capacidade de planejamento e de gestão de políticas públicas**
- **Desenvolvimento de políticas e da capacidade de gestão de recursos humanos**
- **Modernização de estruturas organizacionais e de processos administrativos**
- **Fortalecimento de mecanismos de transparência administrativa e de comunicação**
- **Modernização da gestão da informação e integração dos sistemas de tecnologia de informação**
- **Desenvolvimento de uma cultura de promoção e implantação de mudança institucional.**

Política de Pessoal e Previdência

Participação relativa dos gastos com pessoal na receita corrente líquida 1987-2004



Ações

- **Definição das carreiras estratégicas do Estado e estabelecimento de uma política salarial compatível.**
- **Elaboração uma lei geral de reposição dos servidores públicos inativados.**
- **Reestruturação o Plano de Carreira do Magistério Público Estadual.**
- **Criação um fundo para a recuperação dos vencimentos dos professores, vinculado à ganhos de produtividade na relação oferta/demanda escolar.**
- **Redução dos cargos em comissão da Administração Pública.**
- **Fixação de regras para a nomeação em cargos em comissão (nível de escolaridade, funções essenciais, etc.).**
- **Fundo de Aposentaria Complementar**

Outros Poderes

Participação do Poderes na receita corrente líquida do RS - 1994-2005

ANOS	LEGISLATIVO	JUDICIÁRIO	MINISTÉRIO PÚBLICO	OUTROS PODERES
1994	3,56	7,86	1,83	13,24
1995	4,45	9,27	2,17	15,89
1996	5,00	9,23	2,06	16,30
1997	5,09	9,79	1,95	16,84
1998	4,75	9,90	2,59	17,24
1999	4,75	10,54	2,87	18,16
2000	4,03	9,60	2,61	16,24
2001	4,49	9,65	2,76	16,90
2002	4,55	10,60	3,13	18,29
2003	4,26	11,03	3,57	18,85
2004	3,99	11,16	3,82	18,97
2005	4,10	11,13	3,83	19,06

FONTE: [www.sefaz.rs.gov.br/Despesa por Poder](http://www.sefaz.rs.gov.br/Despesa%20por%20Poder).